

# RIDA®UNITY

Flexibility redefined – unlock your full potential

Komplettes  
System IVDR-  
konform!



06/2026



**Effizient & schnell:**  
automatisierte Prozessierung einer  
maximalen Probenanzahl pro Lauf

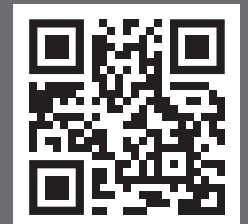


**Sicher & intuitiv:**  
lückenlose Rückverfolgbarkeit für zuverlässige Ergebnisse



**Flexibel & universell:**  
freie Kombinierbarkeit von bis zu 6 Assays pro Lauf

Mehr Informationen:



<https://r-b.io/unity-de>

# Warum mit weniger zufrieden geben, wenn es auf Präzision und Zuverlässigkeit ankommt?

Erzielen Sie präzise und effiziente Ergebnisse im molekulardiagnostischen Labor auf der Basis modernster PCR-Technologie. Das RIDA®UNITY System ist eine bis ins Detail durchdachte, vollautomatisierte Lösung, die ihrem Labor hervorragende Effizienz bei maximalem Durchsatz und minimalem manuellem Aufwand bietet. Durch die einfache Probeneinbringung und Ergebnisausgabe liefert das RIDA®UNITY System jederzeit schnelle, zuverlässige und präzise Ergebnisse einschließlich Ergebnisinterpretation.



- 1 Touchscreen-Monitor für intuitive Bedienung
- 2 Automatisierte Nukleinsäureextraktion von bis zu 96 Proben
- 3 Automatisiertes Setup von Real-Time PCR mit bis zu 6 verschiedenen PCR-Assays
- 4 Automatisierter PCR-Lauf mit bis zu 192 Reaktionen
- 5 Automatisierte Ergebnisauswertung mit der RIDA®SEEK Software



Flexible Abarbeitung dank der Möglichkeit einen Komplettlauf zu starten und/oder modulare Teilschritte (Extraction only, PCR setup only, etc.).

# Die Vorteile des Systems auf einen Blick



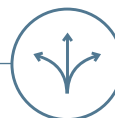
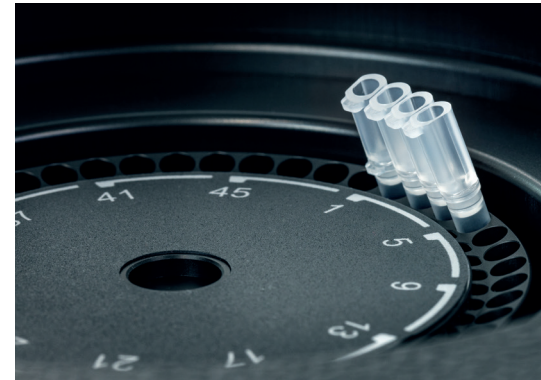
## Effizient & schnell: automatisierte Prozessierung einer maximalen Probenanzahl pro Lauf

- Vollautomatische Abarbeitung von bis zu 96 Extraktionen und 192 Reaktionen pro Lauf
- Ergebnisse innerhalb von 2,5 - 4,5 Std., 2 bis 3 Gesamtläufe pro Arbeitstag
- Matrixübergreifende Extraktion sowohl von DNA als auch von RNA mit gebrauchsfertigen Reagenzien
- Vollständiger Zugang zu den Eluaten ermöglicht deren Wiederverwendung und Lagerung



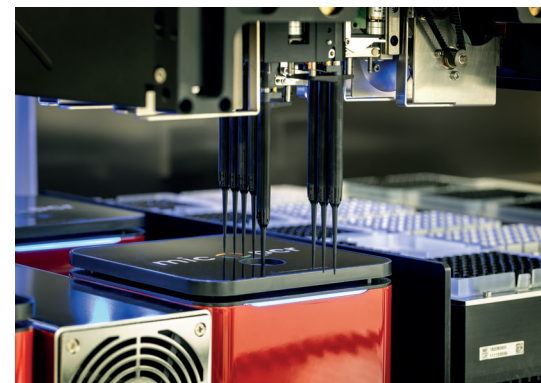
## Sicher & intuitiv: lückenlose Rückverfolgbarkeit für zuverlässige Ergebnisse

- Durchgängige Barcodierung aller Reagenzien und Verbrauchsmaterialien für maximale Sicherheit und lückenlose Rückverfolgbarkeit
- Umfassende Sensorik und Prozesskontrollen sorgen für stabile Arbeitsabläufe und zuverlässige Ergebnisse
- Nutzerfreundliche Software-Oberfläche für die einfache Bedienbarkeit



## Flexibel & universell: freie Kombinierbarkeit von bis zu 6 Assays pro Lauf

- RIDA®UNITY kann für einen kompletten Arbeitsablauf von der Extraktion bis zur PCR, nur für die Extraktion oder das PCR Setup oder die Kombination von beidem verwendet werden
- Bis zu 6 Assays des ständig wachsenden Portfolios können indikationsübergreifend innerhalb eines Laufs kombiniert werden
- Der Arbeitsablauf kann mit zusätzlichen externen PCR-Cyclern für entsprechende Bedarfe des jeweiligen Labors angepasst werden



# Gastrointestinale Infektionen



## Viren

### RIDA®UNITY Noroviurs I & II

Art. Nr. UN1415  
Norovirus GI (orf1/2 junction)  
Norovirus GII (orf1/2 junction)

### RIDA®UNITY Viral Stool Panel II

Art. Nr. UN1325  
Rotavirus (NSP3)  
Adenovirus (Hexon)  
Astrovirus (CAP)

### RIDA®UNITY Viral Stool Panel IV

Art. Nr. UN1345  
Norovirus GI/GII (orf1/2 junction)  
Enterovirus (5'UTR)  
Sapovirus (orf1)

### RIDA®UNITY Hospital Stool Panel

(bald verfügbar)  
Art. Nr. UN0705  
Norovirus GI/GII (orf1/2 junction)  
Rotavirus (NSP3)  
*C. difficile* Toxin A/B (tcdA/tcdB)

## Bakterien

### RIDA®UNITY Bacterial Stool Panel

Art. Nr. UN2405  
*Campylobacter* spp. (16S rRNA)  
*Salmonella* spp. (ttr)  
*Yersinia enterocolitica* (ystA/ystB)

### RIDA®UNITY EHEC/EPEC<sup>2</sup>

Art. Nr. UN2205  
EHEC (eae, stx1/stx2)  
EPEC (eae)  
STEC (stx1/stx2)  
EIEC/*Shigella* spp. (ipaH)

### RIDA®UNITY E. coli Stool Panel I<sup>2</sup>

Art. Nr. UN2285  
Shiga Toxin 1 (stx1)  
Shiga Toxin 2 (stx2)  
EPEC (eae)

### RIDA®UNITY E. coli Stool Panel III<sup>2</sup>

Art. Nr. UN2265  
ETEC (LT/ST)  
EIEC/*Shigella* spp. (ipaH)  
EAEC (aat/aggR)

### RIDA®UNITY *C. difficile*<sup>1</sup>

Art. Nr. UN0835  
*C. difficile* (16S rRNA)  
*C. difficile* Toxin A/B (tcdA/tcdB)

## Parasiten

### RIDA®UNITY Parasitic Stool Panel II

Art. Nr. UN1725  
*Cryptosporidium* spp. (ITS1-18S)  
*Entamoeba histolytica* (ITS1-18S)  
*Giardia lamblia* (ITS1-18S)

## Vorteile der RIDA®UNITY Assays:



Wiederverwendung von Reagenzien und Eluaten



Bis zu 6 verschiedene Assays können innerhalb eines Laufs kombiniert werden

# Respiratorische Infektionen



## Viren

### RIDA®UNITY Flu

Art. Nr. UN0505  
Influenza A (M-Protein)  
Influenza B (NP-Gen)

### RIDA®UNITY Parainfluenza

Art. Nr. UN5805  
Parainfluenza 1 (HN-Gen)  
Parainfluenza 2/4 (HN-Gen)  
Parainfluenza 3 (HN-Gen)

### RIDA®UNITY RSV & hMPV

Art. Nr. UN5905  
RSV A/B (F-Gen)  
hMPV A/B (F-Glycoprotein)

### RIDA®UNITY Flu & RSV

(bald verfügbar)  
Art. Nr. UN0545  
Influenza A (M-Protein)  
Influenza B (NP-Gen)  
RSV A/B (F-Gen)

### RIDA®UNITY SARS-CoV-2 DT

(bald verfügbar)  
Art. Nr. UN6810  
SARS-CoV-2 (rdrp, E-Gen)

## Bakterien

### RIDA®UNITY CAP Bac

Art. Nr. UN2705  
*Chlamydomphila pneumoniae*  
(16s rRNA)  
*Legionella pneumophila*  
(16s rRNA)  
*Mycoplasma pneumoniae* (IGS)

### RIDA®UNITY Bordetella<sup>1</sup>

Art. Nr. UN2505  
*Bordetella pertussis* (IS481)  
*Bordetella parapertussis* (IS1001)  
*Bordetella holmesii* (IS1001)

<sup>1</sup> Vollautomatisierter Workflow mit RIDA®UNITY, sowie manuelle Abarbeitung mit MagNA Pure96+ LightCycler®480 II/ CFX Opus 96 Dx validiert.

<sup>2</sup> RIDA®UNITY E. coli Assays – zusätzlich validiert für den Nachweis aus Fäkalabstrichen in Cary Blair Medium und Kulturproben.



Anforderungsspezifische  
Probenverarbeitung möglich



Gebrauchsfertige  
Reagenzien



# Extraktion

## RIDA®UNITY Universal Extraction Kit

Art. Nr. UN0001

### Produktmerkmale

- ✓ Geeignet für die Extraktion sowohl von DNA als auch von RNA
- ✓ Aufreinigung basiert auf der effizienten und bewährten Magnetbeads-Technologie und kann mit bis zu 96 Proben durchgeführt werden
- ✓ Geöffnete Kits können wiederverwendet und mit neuen Kits kombiniert werden
- ✓ Kombination mit dem RIDA®UNITY Internal Control Kit bietet eine durchgängige Prozesskontrolle von der Extraktion bis zur Amplifikation



RIDA®UNITY-Kartusche und Magnetbeads



Die Extraktion von bis zu 96 Proben wird vollautomatisch durchgeführt

Kit	Detektion	Matrices				
		Stuhl	Nasen-/Rachenabstriche	Nasopharyngealabstriche	BAL	Kulturen
RIDA®UNITY Universal Extraction kit	DNA/RNA	•	•	•	•	•

Matrices, die mit dem RIDA®UNITY Universal Extraction Kit verarbeitet werden können

## RIDA®UNITY Internal Control

Art. Nr. UN0010

### Produktmerkmale

- ✓ Das RIDA®UNITY Internal Control Kit ist universell für alle verfügbaren DNA- und RNA-RIDA®UNITY Assays verwendbar
- ✓ Das RIDA®UNITY Internal Control Kit kann mit bis zu 6 x 96 Proben verarbeitet werden
- ✓ Geöffnete Kits können wiederverwendet und mit neuen Kits kombiniert werden
- ✓ Die Kombination mit dem RIDA®UNITY Universal Extraction Kit bietet eine durchgängige Prozesskontrolle von der Extraktion bis zur Amplifikation



Das RIDA®UNITY Interne Kontrollkit ist universell für alle RIDA®UNITY Assays

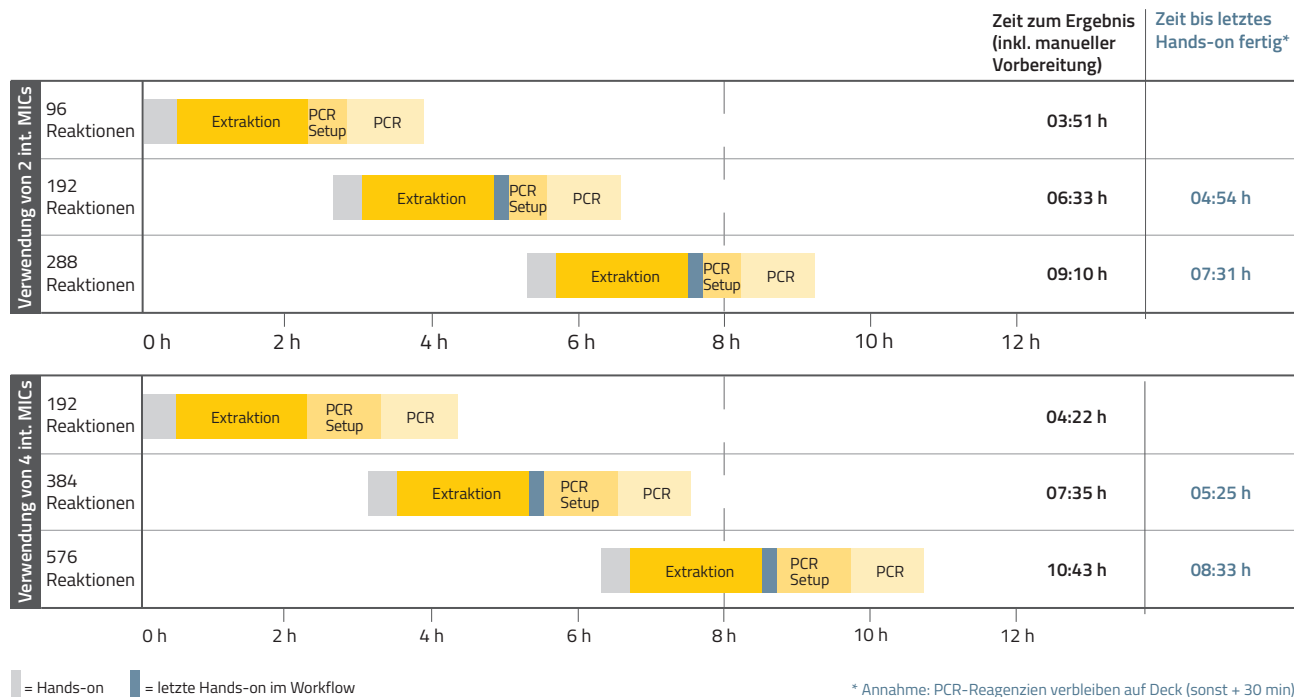


Das RIDA®UNITY Internal Control Kit wird mit dem RIDA®UNITY Universal Extraction Kit kombiniert

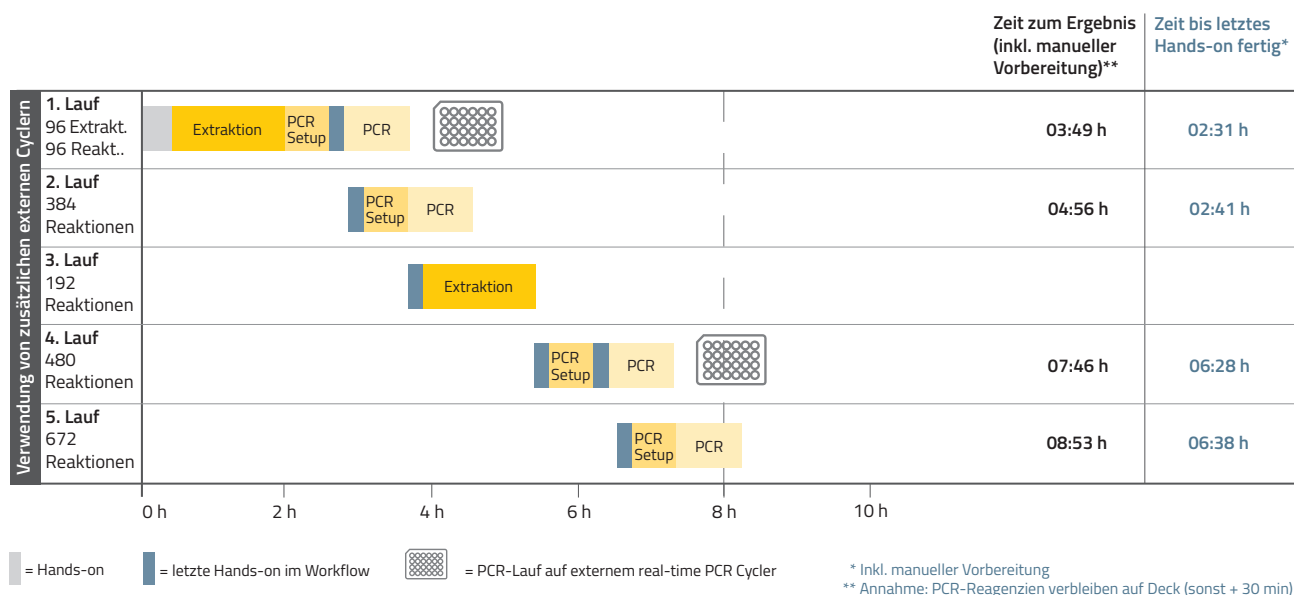


# RIDA®UNITY Workflows

Je nach Probenaufkommen können mit RIDA®UNITY bis zu 3 Läufe oder bis zu 384 Reaktionen an einem Arbeitstag bearbeitet werden. Die Extraktion weiterer Proben kann gestartet werden, während die PCR noch läuft.

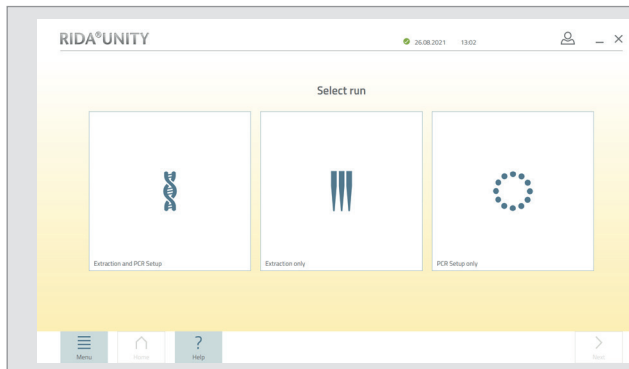


Mit der Erweiterung um einen externen Real-time PCR Cycler (d.h. Bio-Rad CFX 96 Dx oder CFX Opus 96) ist die Kapazität des RIDA UNITY Systems zusätzlich anpassbar. Auch diese Option ist vollständig validiert.



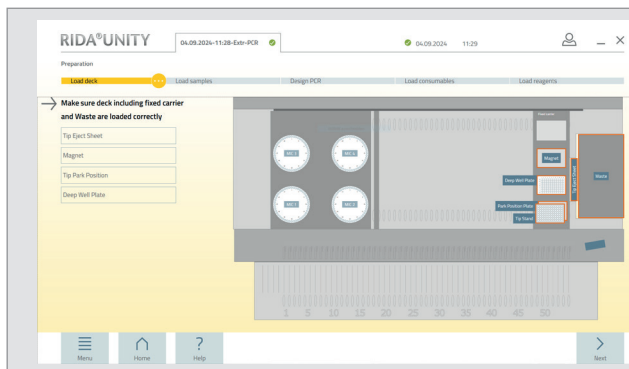
# RIDA<sup>®</sup>UNITY Software

Die Benutzeroberfläche der RIDA<sup>®</sup>UNITY Software ist für eine einfache und intuitive Bedienung des RIDA<sup>®</sup>UNITY Systems konzipiert. Sie steuert den gesamten Prozess und macht die Verwendung verschiedener Softwaretypen für die einzelnen Schritte überflüssig.



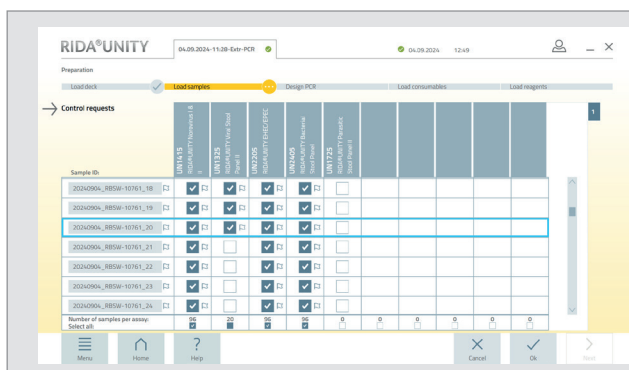
## Auswahl des geeigneten Laufs

- Die benutzerfreundliche Oberfläche macht es einfach, einen Lauf einzurichten
- Ein Lauf kann den gesamten Arbeitsablauf von der Extraktion bis zur PCR, nur die Extraktion oder das PCR-Setup oder eine Kombination aus beidem abdecken



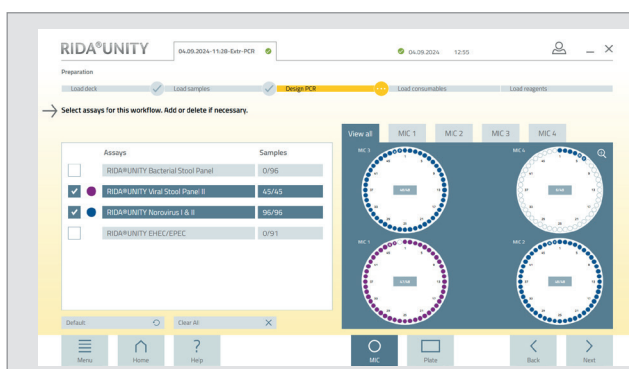
## Laden von Verbrauchsmaterial und Proben

- Die Software und die in das Gerät integrierten LEDs führen den Anwender einfach durch den Beladeprozess des Systems
- In Carrier geladene Probenröhrchen (Primärröhrchen möglich) werden vom System automatisch gelesen



## Bestätigung oder Anpassung von Probenanforderungen

- Probenanfragen werden über die bidirektionale Verbindung zum Laborinformationssystem in das System geladen
- Je nach den Zugriffsrechten des Benutzers können Probenanforderungen einfach bearbeitet werden

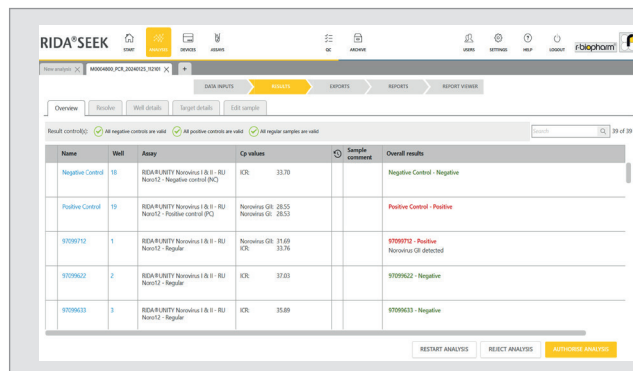


## Beladung der Cycler

- Die Software optimiert die Zuweisung der verfügbaren Cycler-Kapazität
- Die Software zeigt genau an, wo welche PCR-Assays platziert werden
- Assays können bei Bedarf abgewählt werden

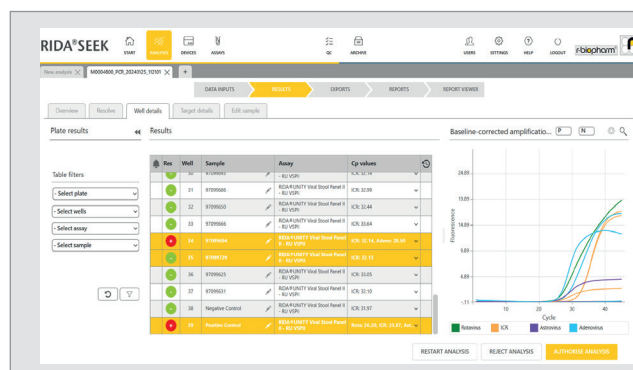
# Automatisierte Software zur Ergebnisauswertung: RIDA®SEEK

Mit der automatisierten RIDA®SEEK-Software sind die Analyse und Interpretation der PCR-Ergebnisse sicher und zuverlässig. Die RIDA®SEEK Software ist im RIDA®UNITY System enthalten und kann auch für die Auswertung von manuellen RIDA®GENE Assays verwendet werden.



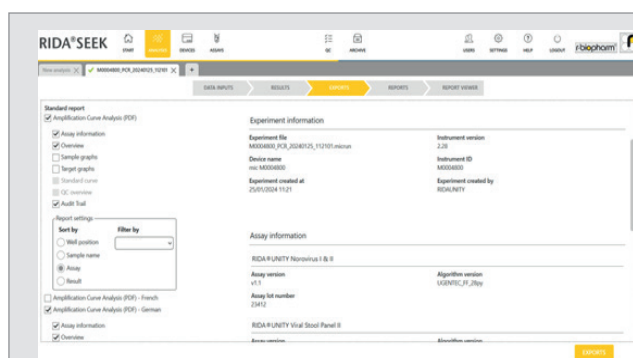
## Ergebnisse im Überblick

- Die Laufübersicht zeigt, ob ein Lauf aufgrund diverser mitgeführter Kontrollen valide ist
- Qualitative Probenergebnisse sind für alle Proben aufgeführt



## Amplifikationskurven können eingesehen und bestätigt werden

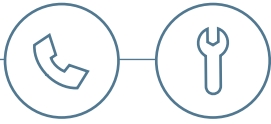
- Probenergebnisse für alle Kanäle können einzeln oder gemeinsam für ausgewählte/gefilterte Wells angezeigt werden
- Ergebnisse können autorisiert werden



## Autorisierte Ergebnisse werden veröffentlicht

- Die durch die RIDA®SEEK-Analyse autorisierten Ergebnisse werden an das Laborinformationssystem übertragen
- Bericht kann nach den Bedürfnissen des Labors definiert werden
- Um die Datensicherheit zu erhöhen, werden die Ergebnisse auch auf einem lokalen Server gespeichert

# RIDA<sup>®</sup>UNITY Service & Unterstützung



Durch eine individuelle Analyse Ihrer spezifischen Anforderungen erarbeiten wir gemeinsam mit Ihnen Ihre optimale Workflow-Konfiguration. Unser qualifiziertes Personal bietet einen umfassenden After-Sales Service.

- Professionelle Installation und Unterstützung bei der Inbetriebnahme vor Ort
- Eingehende Schulung und detailliertes Training im Umgang mit dem System durch unsere Anwendungsspezialisten, um eine optimale Benutzererfahrung zu gewährleisten
- Gerätequalifizierung auf der Grundlage von IQ/OQ
- Beratung und Unterstützung bei der Anbindung an die Laborinfrastruktur
- Zuverlässige Unterstützung für Ihre Laborroutine



# RIDA®UNITY Gerätespezifikationen

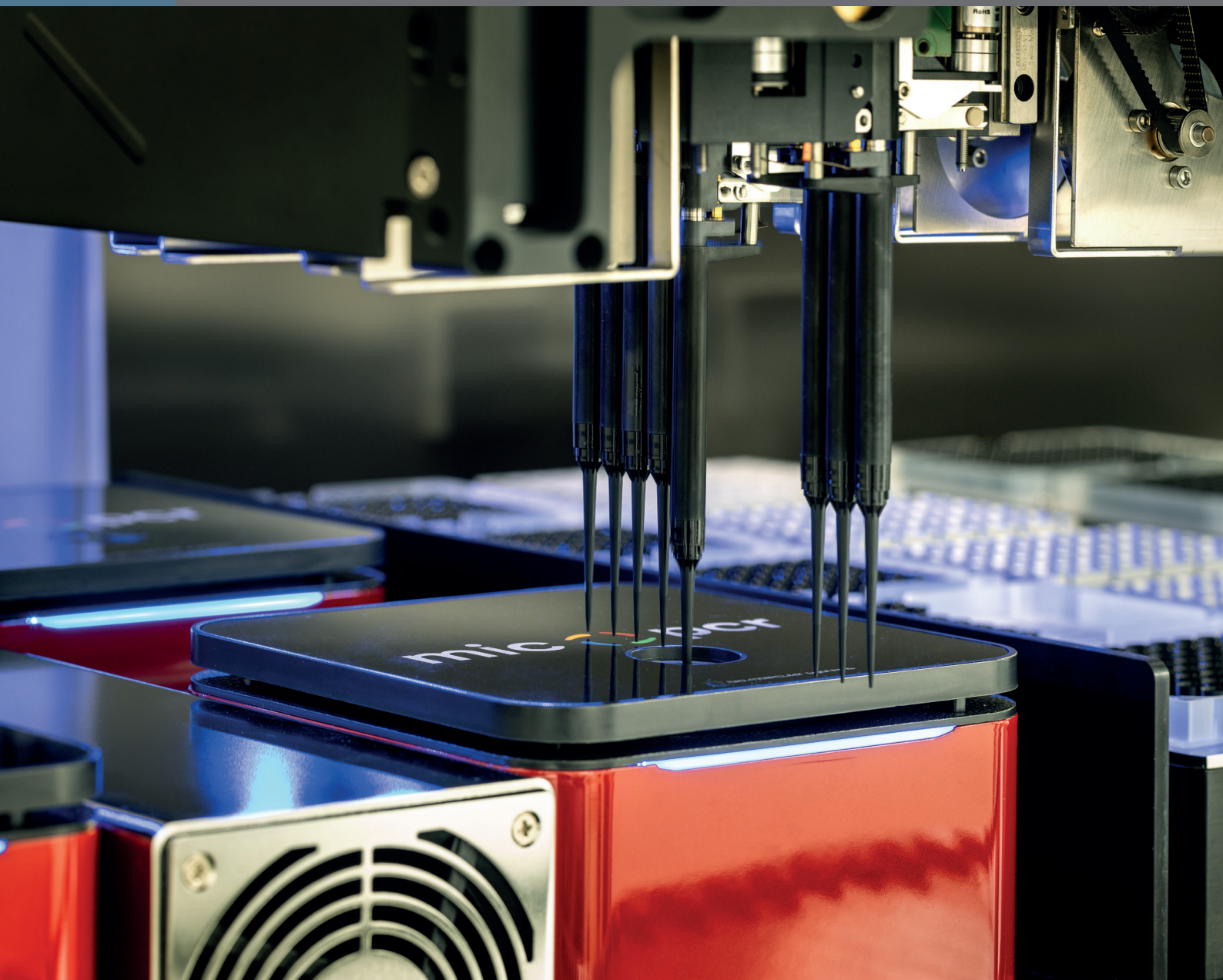


## Technische Daten

Abmessungen (B x T x H)	1664 x 795 x 903 mm
Gewicht	170 kg
Probendurchsatz	96 Reaktionen/Lauf 192 Reaktionen/Lauf
Patientenproben pro Tag	Bis zu 288 Proben Bis zu 384 Reaktionen
Volumen der Probe	500 µL (Verbrauch von 200 µL)
Reagenzienkapazität	Bis zu 6 PCR-Assays parallel
LIS-Konnektivität	Bidirektional CLSI LIS01 - A2 CLSI LIS02 - A2

## Umgebungsbedingungen

Umgebungstemperatur	15 - 30 °C
Relative Luftfeuchtigkeit	15 - 85 % (keine Kondensation)



Kontaktieren Sie uns für weitere Informationen:  
[mdx@r-biopharm.de](mailto:mdx@r-biopharm.de)